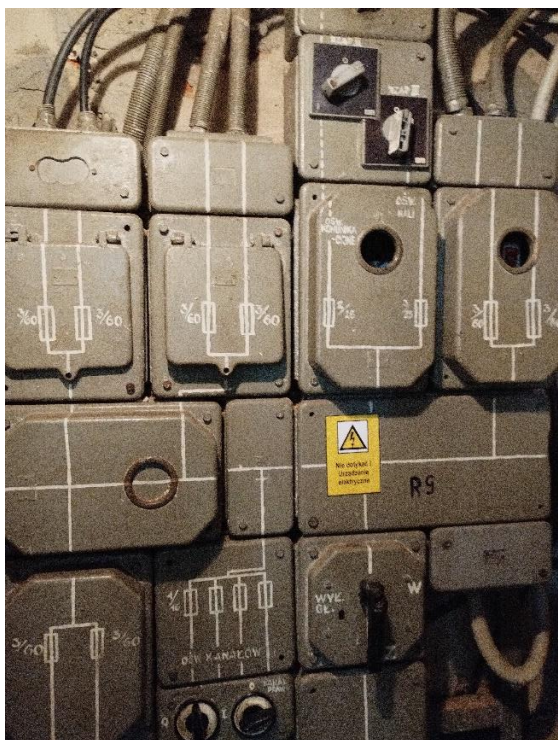
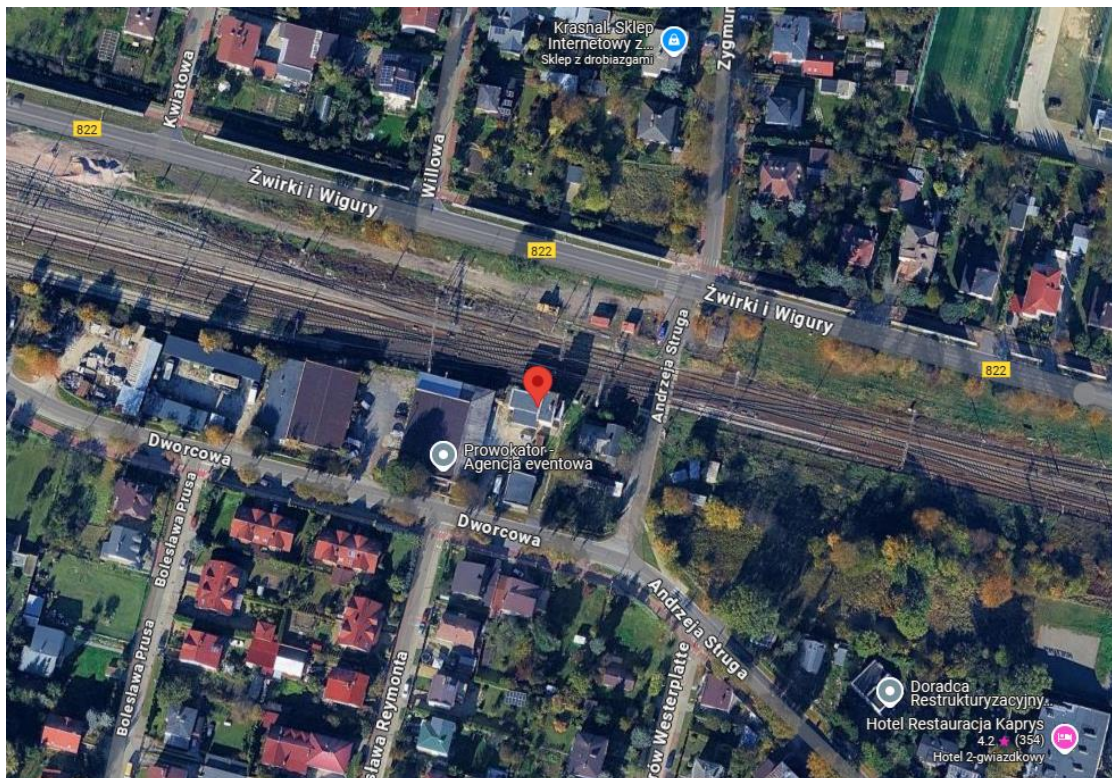


## Załącznik 2 Szczegółowa lokalizacja i dokumentacja zdjęciowa

### 1. Nastawnia Dysponująca Świdnik – LK7 km 185,66

Lokalizacja: <https://maps.app.goo.gl/fnP7p66neMbVPb4R8>



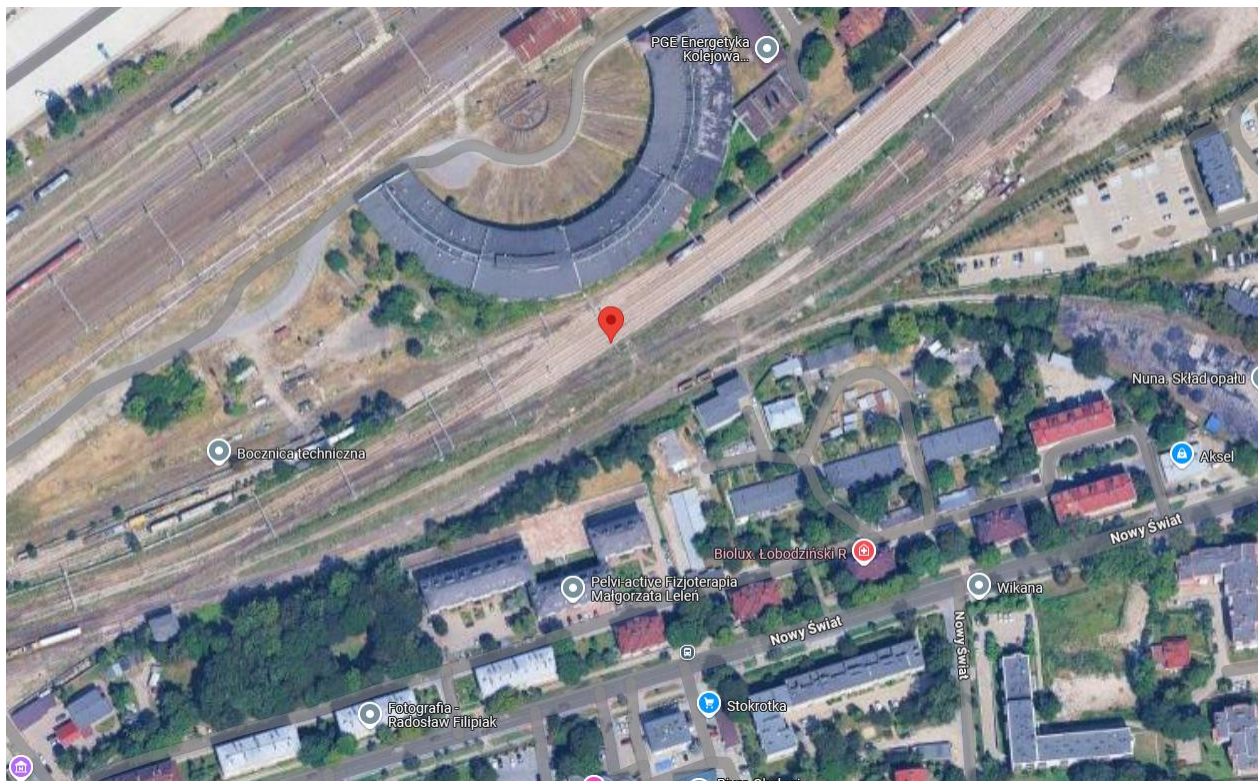






### 3. Rejon nastawni LbA-1 Lublin LK7 km 172,936

Lokalizacja: <https://maps.app.goo.gl/8inX4aAUxdzyitQk7>





#### 4. IDS Chełm LK7 km 247,65

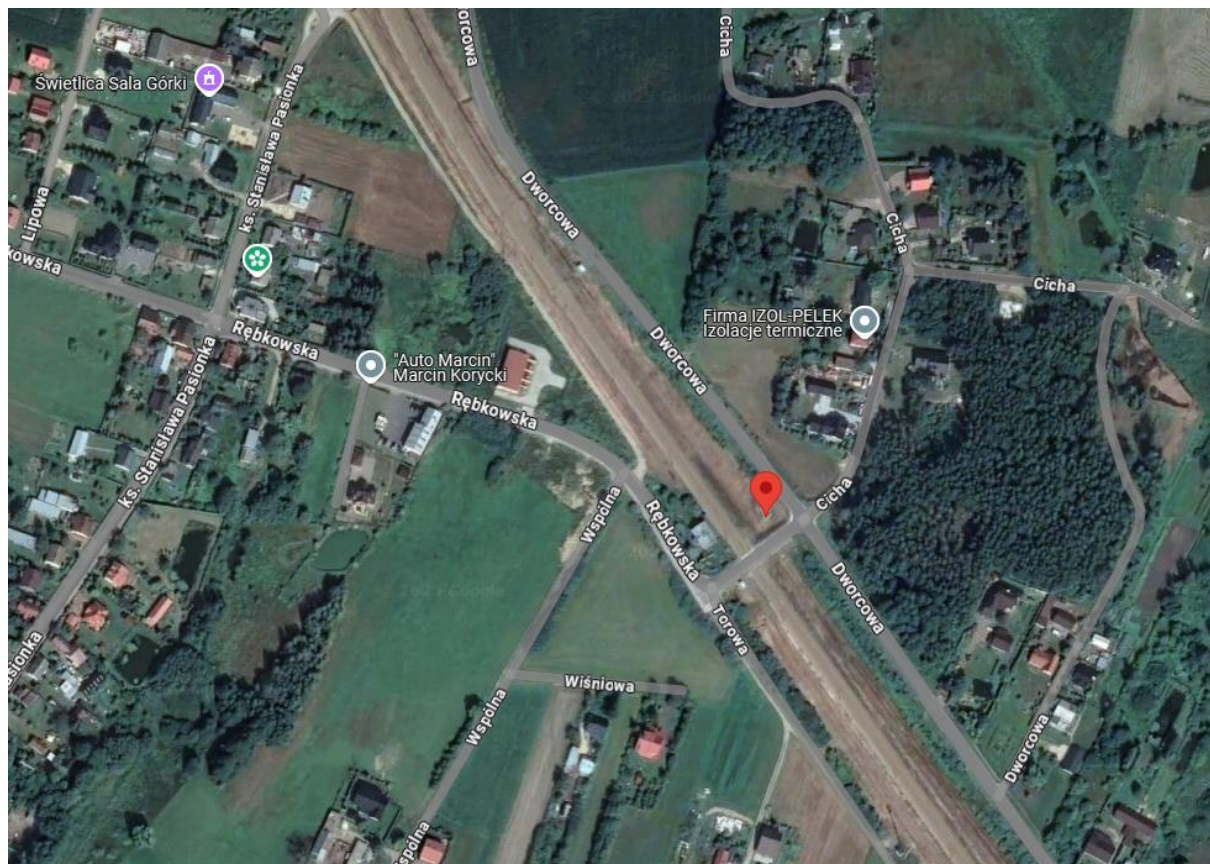
Lokalizacja: <https://maps.app.goo.gl/tsVSfgWgpQak3rdY9>





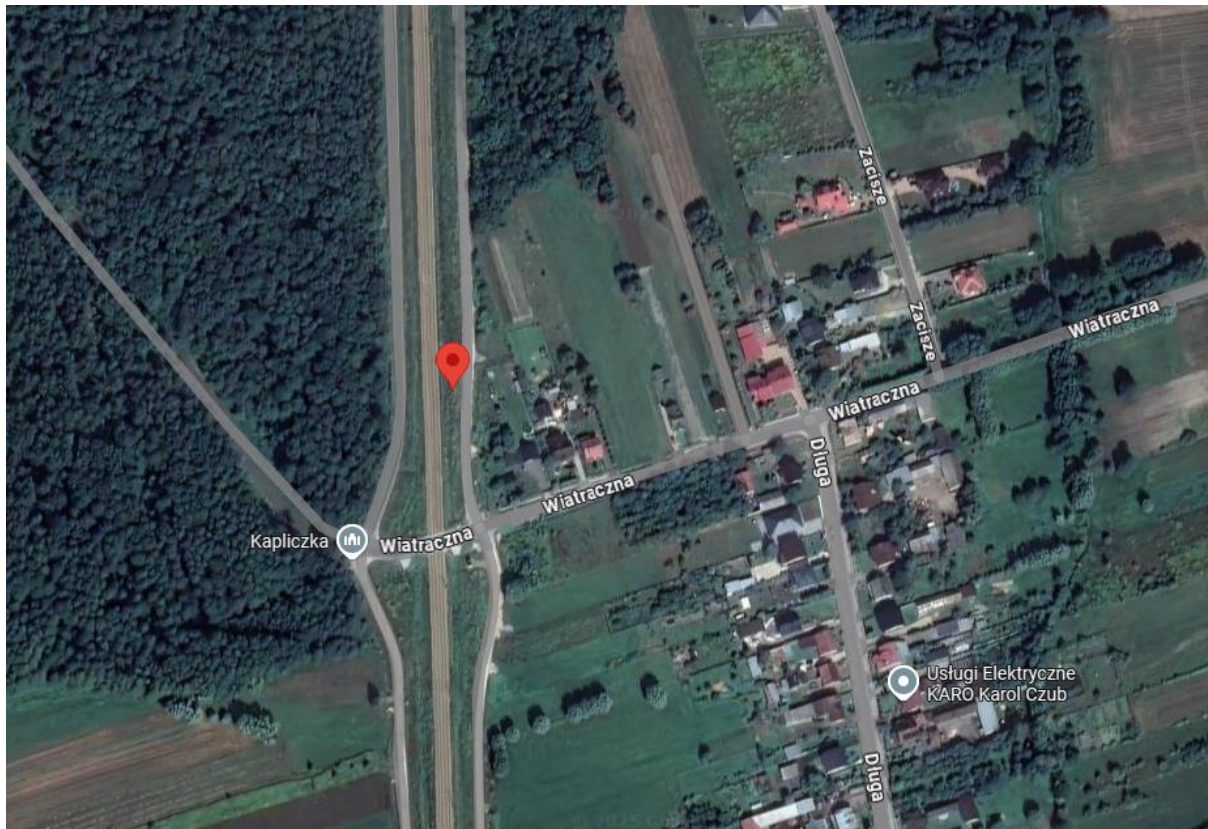
## 5. Przejazd kolejowy Wola Rębkowska LK7 km 65,522

Lokalizacja: <https://maps.app.goo.gl/LEWUuEYdk9iT8XsU9>



## 6. Przejazd kolejowy Wola Rębkowska LK7 km 58,896

Lokalizacja: <https://maps.app.goo.gl/XmrJguQweTzWq2MGA>



Opracował:  
Izabela Szalast tel. (081) 472-34-74

AKCEPTUJĘ

.....  
*podpis*

.....  
*Podpis Kierującego Organizacją merytorycznej*